

Toelichting op het toetsingskader 'Ontwikkelingsrichting bestaande werklocaties'

Op de kaart 'Ontwikkelingsrichting bestaande werklocaties' (los document) staat aangegeven welke werklocaties we:

- Exclusief beschikbaar willen behouden voor bedrijven.
- Mengten met werk- en voorzieningenfuncties (exclusief detailhandel en wonen).

of waar we

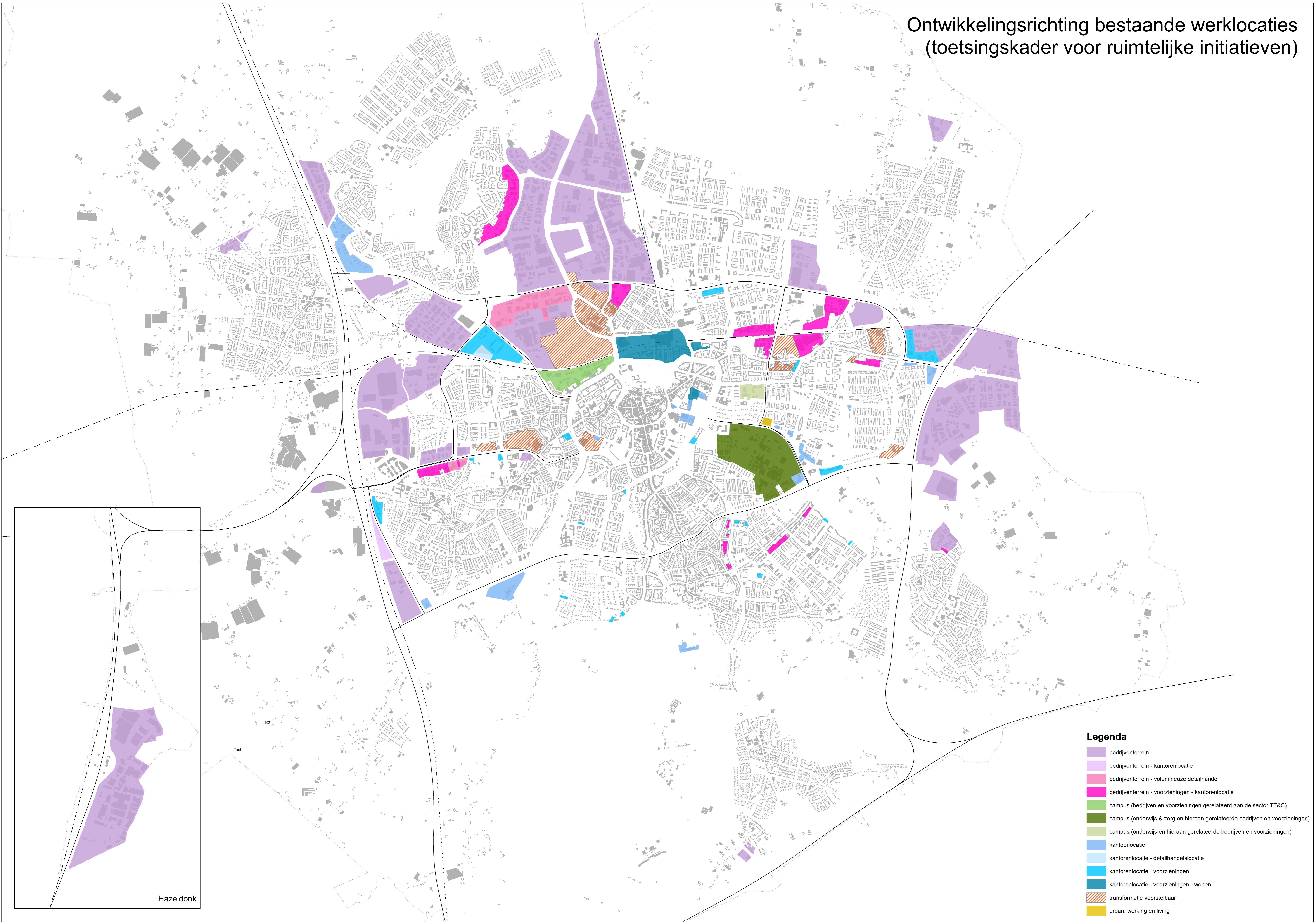
- Transformatie voorstelbaar achten.

Deze kaart is het toetsingskader voor ruimtelijke initiatieven.

Met dit toetsingskader kan worden gestuurd op de ontwikkelingsrichting voor werklocaties. Dit is nodig om ongewenste ontwikkelingen, zoals bijvoorbeeld leegstand, tegen te gaan en gewenste ontwikkelingen, zoals transformaties die nu nog niet mogelijk zijn op basis van het geldende bestemmingsplannen, mogelijk te maken. Dit sluit aan bij het uitgangspunt van de (toekomstige) Omgevingswet, die uitgaat van het principe van 'uitnodigingsplanologie'.

Ruimtelijke initiatieven of plannen die worden ingediend op één van de werklocaties, zoals aangegeven op deze kaart en niet passen binnen het vigerende bestemmingsplan, worden getoetst aan de aangegeven ontwikkelingsrichting. Dit vormt één van de aspecten waarop initiatieven en plannen integraal worden beoordeeld. Om die reden kunnen aan de kaart geen rechten worden ontleend.

Ontwikkelingsrichting bestaande werklocaties (toetsingskader voor ruimtelijke initiatieven)



Legenda

- bedrijventerrein
- bedrijventerrein - kantorenlocatie
- bedrijventerrein - volumineuze detailhandel
- bedrijventerrein - voorzieningen - kantorenlocatie
- campus (bedrijven en voorzieningen gerelateerd aan de sector TT&C)
- campus (onderwijs en zorg en hieraan gerelateerde bedrijven en voorzieningen)
- campus (onderwijs en hieraan gerelateerde bedrijven en voorzieningen)
- kantoorlocatie
- kantorenlocatie - detailhandelslocatie
- kantorenlocatie - voorzieningen
- kantorenlocatie - voorzieningen - wonen
- transformatie voorstelbaar
- urban, working en living

Hazeldonk