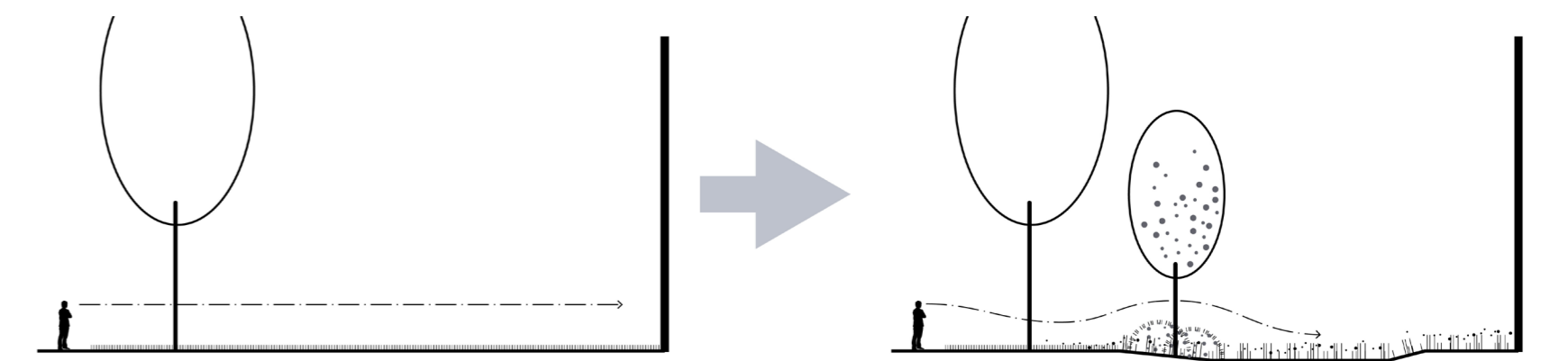




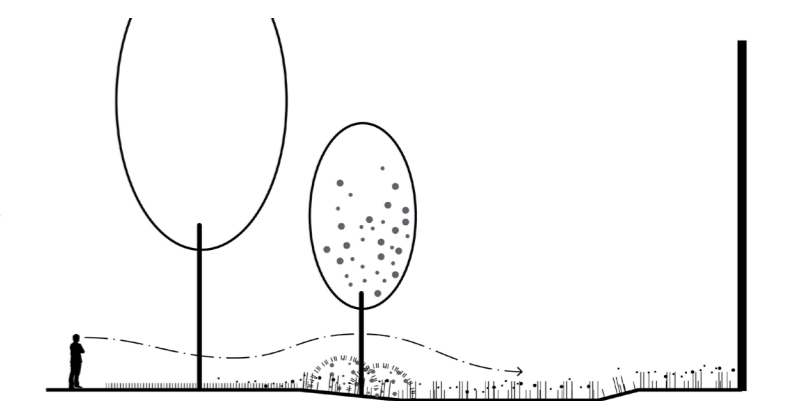
Toelichting

Gemeente Breda gaat in samenwerking met Wonen Bredburg de daken van de Zonneflat, Maanflat en Sterrenflat deels loskoppelen van de riolering. Dit betekent dat het schone regenwater dat op de daken valt in het groen komt in plaats van dat het via de riolering wordt afgevoerd. Het water zakt dan in de bodem in het grasveld aan de Doornboslaan zijde.

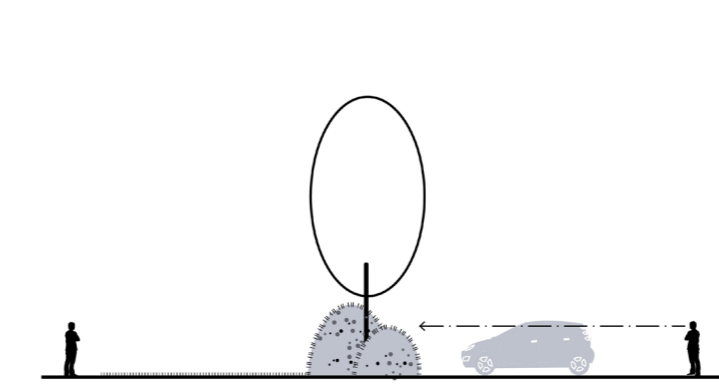
Door deze werkzaamheden kan ook de groene ruimte anders worden ingericht. Gemeente Breda wil de biodiversiteit en sociale veiligheid (het zicht op de parkeerplaatsen) om de flats verbeteren. In het ontwerp is de beplanting meer divers; bloemrijk gras, heesters, plantvakken en bomen zijn toegevoegd in het huidige gazon. Door deze wijzigingen wordt de beplanting meer afwisselend en bloemrijker. Als het gaat om beeld zijn de verschillen ook per seizoen te zien.



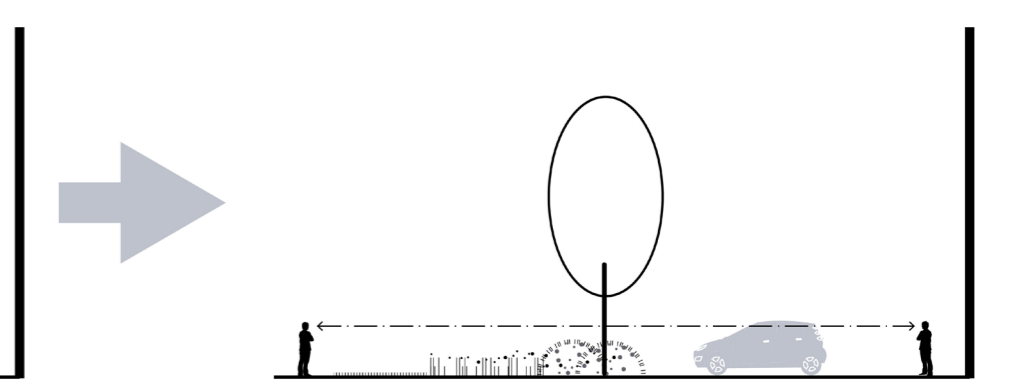
Huidige situatie Doornboslaan zijde
open kale ruimte met zicht op (plint) flat



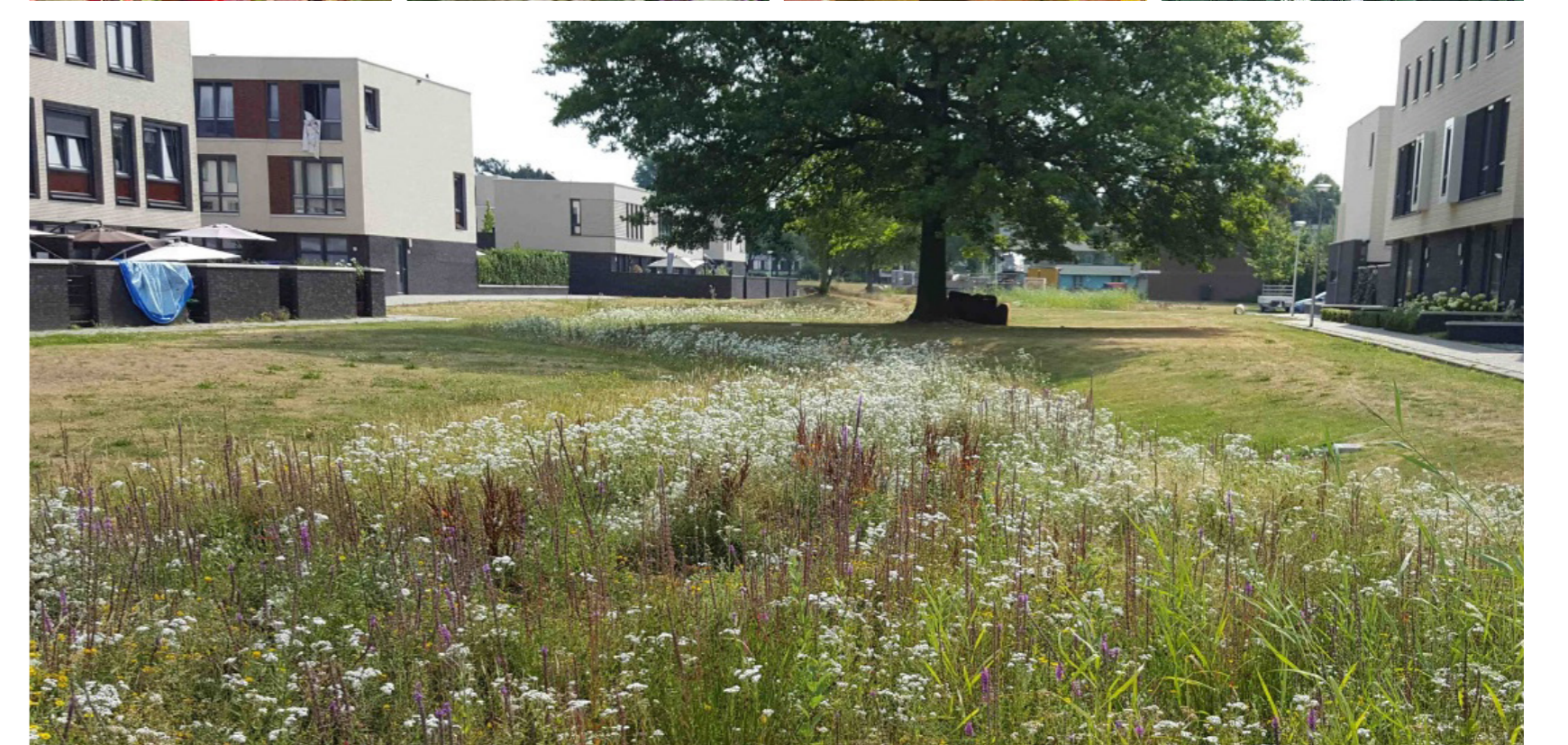
Voorstel
gevarieerde afwisselende ruimte



Huidige situatie Calandstraat zijde
ongure plekken parkeerterrein met hoog/dicht bosplantsoen



Voorstel
gelaagde opbouw met zichtrelaties



Referenties van de aanvullende beplanting (boven) en waterretentie met bloemrijk en gemaaid gras (onder)

Legenda

Verharding

Bestaand trottoir

Beplanting

- Bestaand gazon
- Bloemrijk gras door onvormen huidig gazon met extensief maabeheer (rondom bomen inzaaien Cruydhoeck G1)
- Bloemrijk gras, Cruydhoeck G3
- Bollen (Narcissus poeticus) in gazon (in latere fase uit te voeren)
- Haag, 1 meter hoog, Crataegus monogyna - eenjarige meidoorn (aanleg door derden)
- Heesters bestaan
- Heesters
 - H1 Om parkeerplaatsen en losse groepen, basishoogte 1-1,5 meter, groenwitte/schijnwitte (deels bestaan):
 - Buddleja dox. Nanho Blue - vinderstruik
 - Dierfysicodaphne
 - Holodiscus discolor - pluimsneeuw
 - Lonicera nitida Elegans - struikampferolie
 - Melicopepa 'Nigra' - appelbes
 - Philadelphus Belle Etoile - boersambasin
 - Ribes sanguineum 'King Edward VII' - ribes
 - Sorbus sorbifolia
 - Viburnum burkwoodii 'Anne Russell' - sneeuwbal
 - Wegelia 'Strata Ruby'
- Bestaand:
 - Lonicera tatarica - kamperfoel
 - Lonicera nitida - kamperfoel
 - Physocarpus opulifolius 'Diabolo' - blaaspiree
- Naast entree:
 - H2 Hydrangea macrophylla 'tinhartensis' (bestaand)
 - H3 Hydrangea quercifolia 'Tremaye' - eikenbladhortensia
 - H4 Hydrangea aspera - zuweelhortensia

Nieuwe boom met verwachte diameter na 40 jaar

- Alico Alnus cordata - hartbladige els
- Coco Corylus colurna - Turkse hazelaar
- CrmePac Crataegus x media 'Paul's Scarlet' - rode meidoorn
- Mala Magnolia kobus - boommagnolia
- MaxSuF Malus SARGAR FIVE ('Suryam') - sierappel
- PraxH Prunus avium 'Pied' - zoete kers
- Seau Sorbus aucuparia - gewone lijsterbes

Bestaande boom met huidige diameter (ca. 50 j), recentere aanplant verwachte diameter na 40 jaar

Bij uitval - boomsoort selecteren uit lijst nieuwe bomen, Ulmus niet op dezelfde locatie terugplanten en een nieuwe boom in los verband uit lijst nieuwe bomen elders planten

- Alico Alnus cordata - hartbladige els
- CrmePac Crataegus parviflora - Splendens - meidoorn
- Franka Fraxinus angustifolia 'Raywood' - smalbodige es (cv)
- List Liquidambar styraciflua 'Moraine' - amberboom (cv)
- Mala Malus SARGAR FIVE - sierappel
- PlaxH Platatanus chinensis - gewone plataan
- PyxCH Pyrus calleryana 'Cheniclee' - sierpeer
- Qua Quercus palustris - moerasrik
- Qua Quercus robur - zomerek
- RopBe Robinia pseudoacacia 'Besuniana' - valse eucalyptus
- Solifa Sorbus durrognata 'Festiva' - valse lijsterbes (cv)
- Tiupa Tilia vulgaris 'Palmer' - koningslinde
- UlmCo Ulmus hollandicus 'Complanatus' - zuipappel
- UlmHo Ulmus resistans 'New Horizon' - pluimpappel

Meubilair

- Bank type ntb
- Prullenbak type ntb
- Verplaatsten bovengrondse containers
- Bestaande ondergrondse container

Verlichting

- Bestaande lichtmast

Afwatering

- Afvoer HWA
- Waterberging

Overig

- Plantgrens
- Basishoogte

