



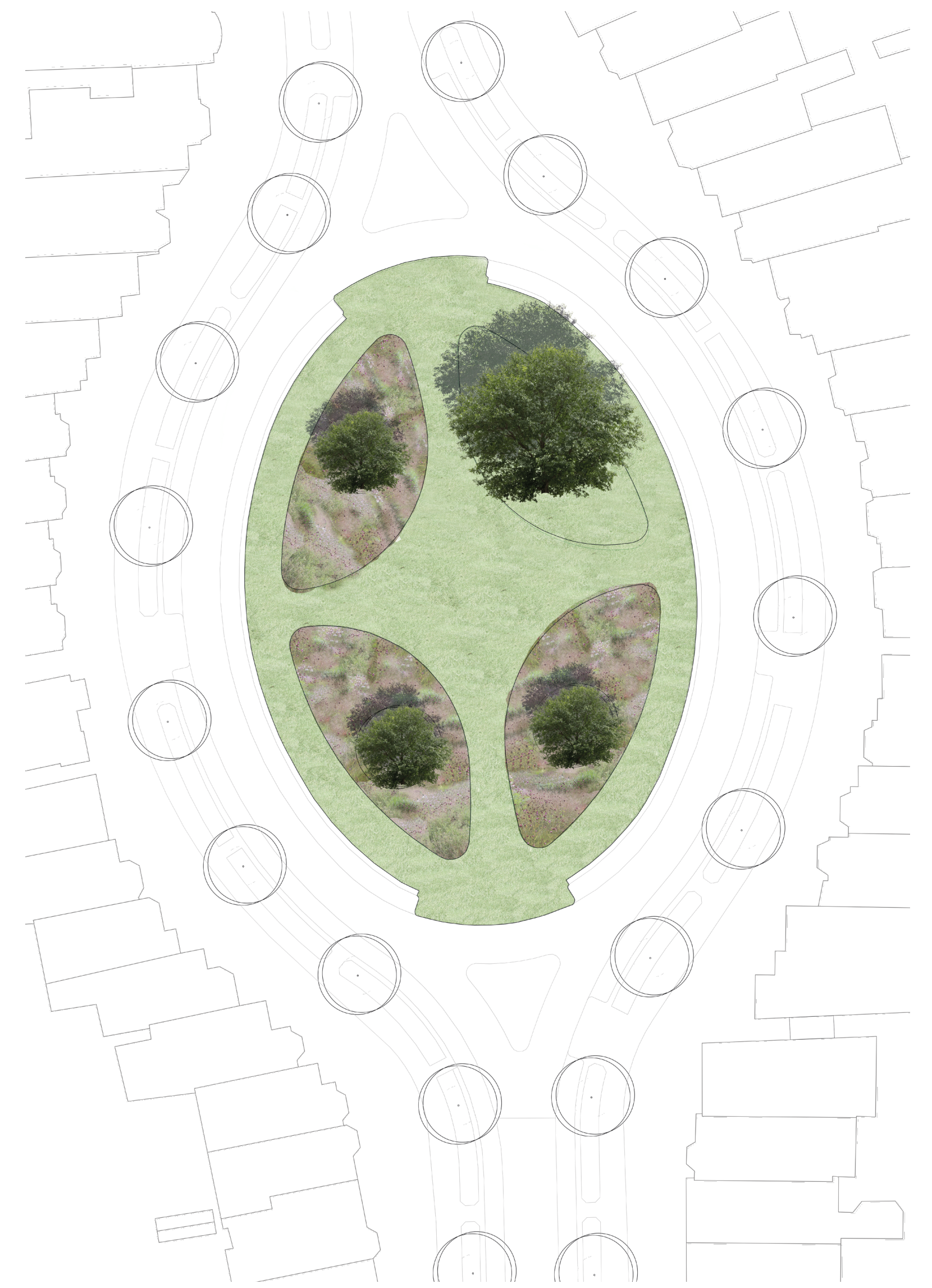
Ontwerp: doorontwikkeling in de tijd



ontwerp: situatie bij aanplant



ontwerp: situatie na 5 jaar



ontwerp: situatie na 10 jaar



Ontwerp: situatie eindbeeld (50-100 jaar)

Beschrijving ontwerp

Ruimtelijk

- De cultuurhistorische waarden behouden
- Statige karakter van het plantsoen behouden

Begrenzing

- Stoeprand vormt grens ontwerp
- Parkeerstrook rondom blijft intact

Basis

- Basis inrichting vier grote bomen en gazon
- Ter verbijszondering bloemrijke beplanting
- Overgebleven kastanje onderdeel ontwerp

Functie

- Het plantsoen heeft een sierfunctie
- Niet ingericht om te spelen of te recreëren

Bomen en beplanting

- Boomkeuze: tamme kastanje
- Er komt beplanting rondom tamme kastanjes
- Boomkeuze gemaakt in samenspraak

Legenda

-  bestaande straatboom
-  bestaande kastanje (*Aesculus hippocastanum*)
-  nieuwe tamme kastanjes (*Castanea sativa*)
-  beplanting in border rondom nieuwe bomen
-  gemaaid gazon



Zomerbeeld volgroeide boom



Winterbeeld boom



Boom bij aanplant

Gekozen boomsoort:

Castanea sativa

Tamme kastanje

Omvang / grootte	20 - 30 meter.
Duurzame boom	Kan zeer oud worden 250 - 400 jaar. Niet ziektegevoelig.
Groeisnelheid	Langzaam groeiend.
Klimaatbestendig	Kan tegen droogte, slecht tegen hoge grondwaterstand of een natte voet.
Ecologische waarde	Hoge ecologische waarde, drachtboom voor bijen, waardboom voor vlinders.
Bloeiwijze	Roomkleurige pluimen met prettige geur. Grote harde noot met stekelige schil.



Bloeiwijze, bladvorm en vrucht



Zomerbeeld border met combinatie van vaste planten en siergrassen

Beplanting borders

- beplanting heeft een jaarrond aantrekkelijk beeld
- combinatie van meerjarige vaste planten en siergrassen
- van op afstand leesbaar als gehele borders
- ingetogen maar wel kleurrijk
- diversiteit in plantsoorten zorgt voor biodiversiteit
- natuurlijk ogende beplanting, maar geen bloemrijk grasland
- beplanting borders omsloten door gemaaid gazon



Mogelijk winterbeeld beplanting